



SDM72-DR

Drie fasen vier draden elektriciteitsmeter



- Actieve energie (kWh) + actief vermogen (W)
- Resetbare partiële energie
- Pulsuitgang
- 100 A rechtstreekse belasting
- Nauwkeurigheid volgens Klasse 1.0

- 4 modulair (72 mm)
- DIN-railmontage 35 mm

Gebruikshandleiding V1.2

2015

Toepassing

De SDM72-DR energiemeter is bedoeld voor meting van driefasenenergie voor commerciële en industriële toepassingen en heeft een wit verlicht LCD-display voor perfecte afleesbaarheid. De eenheid meet en rapporteert actieve energie (kWh) en vermogen (W). De eenheid biedt resetbare partiële metingen, zodat de gebruiker eenvoudig het energieverbruik over een bepaalde periode kan controleren. Een optionele uitvoering biedt een supercondensator voor voeding van het LCD-display wanneer de externe voeding is uitgeschakeld.

DEEL 1 Specificaties

Algemene specificaties

Spanning AC (Un)	3x230 (400) V
Spanningsbereik	80~120% Un
Basisstroom (Ib)	10 A AC
Max. stroom (Imax)	100 A AC
Min. stroom (Imin)	0,5 A AC
Aanloopstroom	0,4% van Ib
Stroomverbruik	<2 W/10 VA
Frequentie	50/60 Hz
AC-piekspanning	4 KV gedurende 1 minuut
Stootspanning	6 KV-1,2 uS golfvorm
Overstroom	Max. 30 I gedurende 0,01 s

Pulsfrequentie	1000 imp/kWh (standaard)
Display	LCD met achtergrondverlichting
Max. afleeswaarde	999999,9 kWh
Actieve energie	Klasse 1 IEC62053-21 Klasse B EN50470-3

Omgeving

Bedrijfstemperatuur	-25 °C tot +55 °C
Opslag- en transporttemperatuur	-40 °C tot +70 °C
Referentietemperatuur	23 °C ±2 °C
Relatieve vochtigheid	0 tot 95%, niet-condenserend
Hoogte	Tot 3000 m
Opwarmtijd	10 s
Installatiecategorie	CAT III
Mechanische omgeving	M1
Elektromagnetische omgeving	E2
Vervuilingsgraad	2





Mechanische eigenschappen

Afmetingen DIN-rail	72x100x66 (BxHxD) DIN 43880
Montage	DIN-rail 35 mm
Afdichting	IP51 (binnen)
Materiaal	Zelfdovend UL94V-0

DEEL 2 Werking

Display-initialisatie




Na inschakeling wordt de meter geïnitieerd en voert deze een zelfcontrole uit.

	<p>Volledig scherm (3S)</p>
	<p>Softwareversie (2S)</p>
	<p>Pulsconstante (2S)</p>
	<p>Totaal actieve energie (kWh)</p>

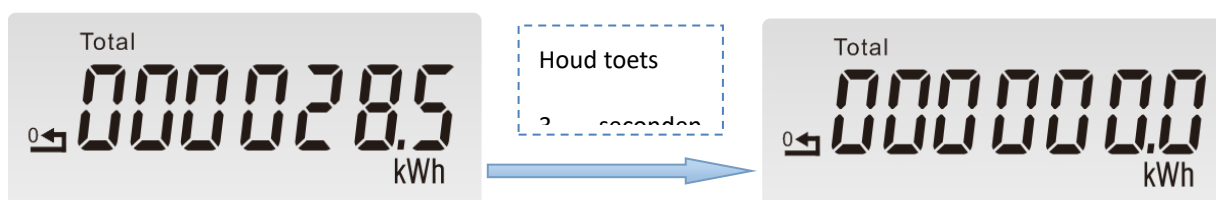
Werking van de toets

Er zit een toets aan de voorzijde van de meter. Hiermee kan door de informatie op het scherm worden gebladerd en kan de partiële energie worden gereset. De werking van de toets is gebaseerd op de tijd dat deze ingedrukt wordt gehouden.

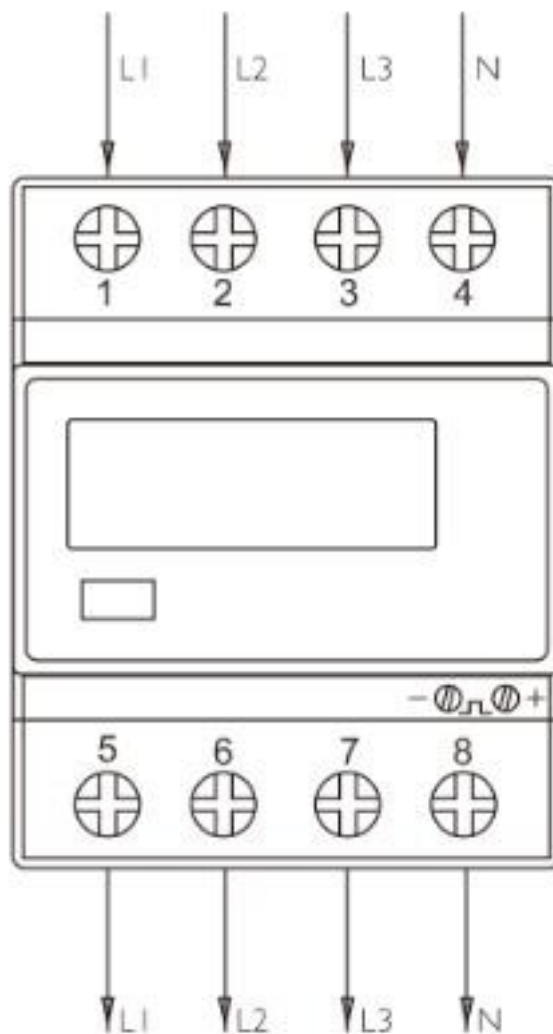
Met een korte toetsdruk bladert de gebruiker door de informatie op het scherm.

	Totaal actieve energie (kWh)
	Resetbare partiële energie (kWh)
	Totaal vermogen (W)

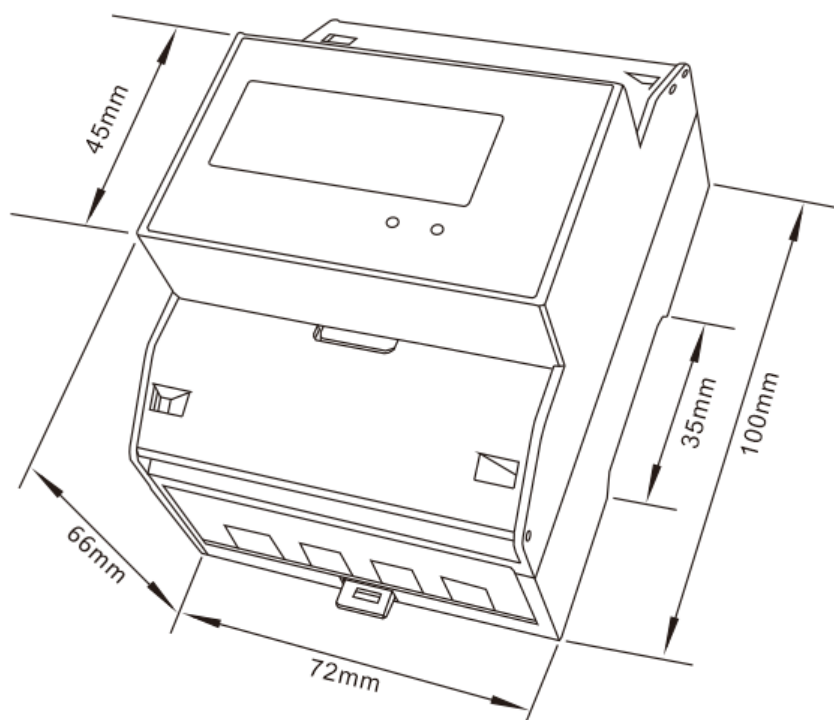
Met de toets kan ook de partiële energie worden gereset. Als de toets 3 seconden ingedrukt wordt gehouden, wordt de partiële energie naar nul teruggesteld.



Bedradingschema



Afmetingen



Installatie

