



SDM72-Bi

Drie fasen vier draden elektriciteitsmeter



- Actieve energie (kWh) + actief vermogen (W)
- Bidirectionele meting (import en export)
- Pulsuitgang
- 100 A rechtstreekse belasting
- Nauwkeurigheid volgens Klasse 1.0

- 4 modulair (72 mm)
- DIN-railmontage 35 mm

Gebruikshandleiding V1.2

2015

Toepassing

De SDM72-Bi energiemeter is bedoeld voor de bidirectionele meting van hernieuwbare energie, en heeft een wit verlicht LCD-display voor perfecte afleesbaarheid. De eenheid meet en rapporteert geïmporteerde en geëxporteerde actieve energie (kWh) en vermogen (W). De eenheid biedt resetbare partiële metingen, zodat de gebruiker eenvoudig de geïmporteerde en geëxporteerde energie over een bepaalde periode kan controleren. Een optionele uitvoering biedt een supercondensator voor voeding van het LCD-display wanneer de externe voeding is uitgeschakeld.

DEEL 1 Specificaties

Algemene specificaties

Spanning AC (Un)	3x230 (400) V
Spanningsbereik	80~120% Un
Basisstroom (Ib)	10 A AC
Max. stroom (Imax)	100 A AC
Min. stroom (Imin)	0,5 A AC
Aanloopstroom	0,4% van Ib
Stroomverbruik	<2 W/10 VA
Frequentie	50/60 Hz
AC-piekspanning	4 KV gedurende 1 minuut
Stootspanning	6 KV-1,2 uS golfvorm

Overstroom	Max. 30 I gedurende 0,01 s
Pulsfrequentie	1000 imp/kWh (standaard)
Display	LCD met achtergrondverlichting
Max. afleeswaarde	999999,9 kWh
Actieve energie	Klasse 1 IEC62053-21 Klasse B EN50470-3

Omgeving

Bedrijfstemperatuur	-25 °C tot +55 °C
Opslag- en transporttemperatuur	-40 °C tot +70 °C
Referentietemperatuur	23 °C ±2 °C
Relatieve vochtigheid	0 tot 95%, niet-condenserend
Hoogte	Tot 3000 m
Opwarmtijd	10 s
Installatiecategorie	CAT III
Mechanische omgeving	M1
Elektromagnetische omgeving	E2
Vervuilingsgraad	2





Mechanische eigenschappen

Afmetingen DIN-rail	72x100x66 (BxHxD) DIN 43880
Montage	DIN-rail 35 mm
Afdichting	IP51 (binnen)
Materiaal	Zelfdovend UL94V-0

DEEL 2 Werking

Display-initialisatie





Na inschakeling wordt de meter geïnitieerd en voert deze een zelfcontrole uit.

 <p>T8 Total Imp Exp 0 ← 888.88.88 L1 L2 L3 THD% Hz kVArh kWh</p>	<p>Volledig scherm (3S)</p>
 <p>08 0 10 1</p>	<p>Softwareversie (2S)</p>
 <p>C 1000</p>	<p>Pulsconstante (2S)</p>
 <p>Total 000069.8 kWh</p>	<p>Totaal actieve energie (kWh) Totaal = import + export</p>

Bladertoets

Er zit een toets aan de voorzijde van de meter. Hiermee kan door de informatie op het scherm worden gebladerd en kan de partiële energie worden gereset. De werking van de toets is gebaseerd op de tijd dat deze ingedrukt wordt gehouden.

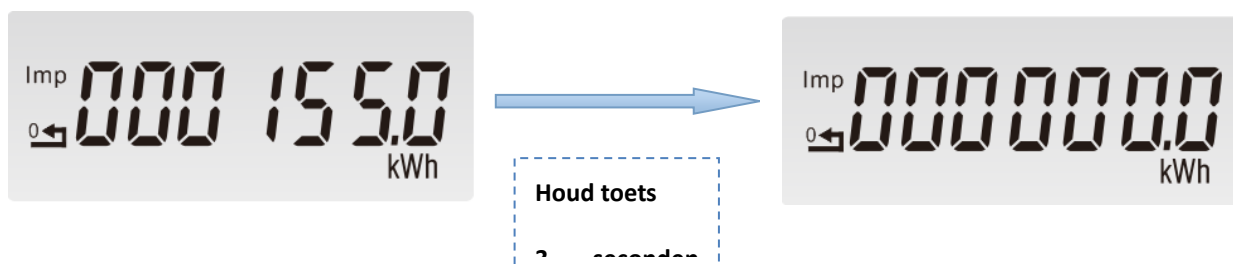
Met een korte toetsdruk bladert de gebruiker door de informatie op het scherm.

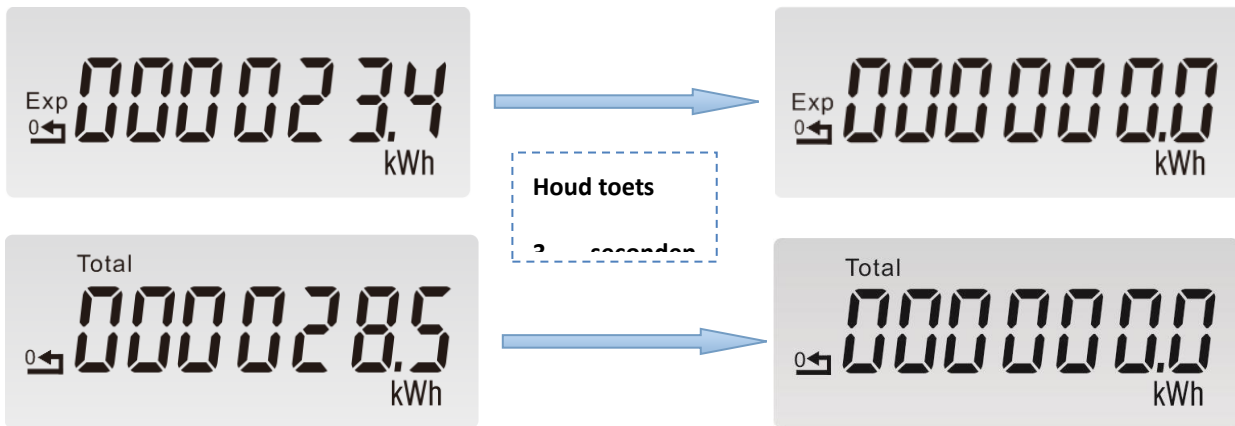
 <p>Total 000434.4 kWh</p>	<p>Totaal actieve energie (kWh) Totaal = import + export</p>
 <p>Imp 000365.0 kWh</p>	<p>Geïmporteerde energie</p>
 <p>Exp 000069.4 kWh</p>	<p>Geëxporteerde energie</p>
 <p>Total 000178.5 kWh</p>	<p>Totaal partiële energie (kWh) Totaal = import + export</p>
 <p>Imp 000155.0 kWh</p>	<p>Geïmporteerde partiële energie</p>

	Geëxporteerde partiële energie
	Totaal vermogen
	Actief vermogen
	Reactief vermogen

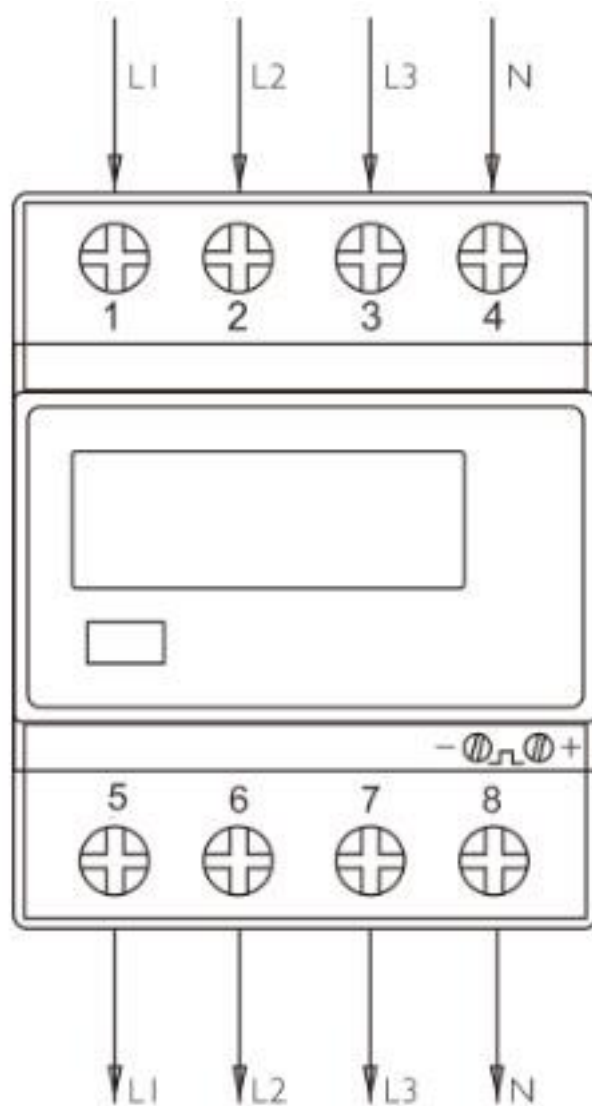
Energie resetten

Met de toets kan ook de partiële energie worden gereset. Als de toets 3 seconden ingedrukt wordt gehouden, wordt de partiële energie naar nul teruggesteld.

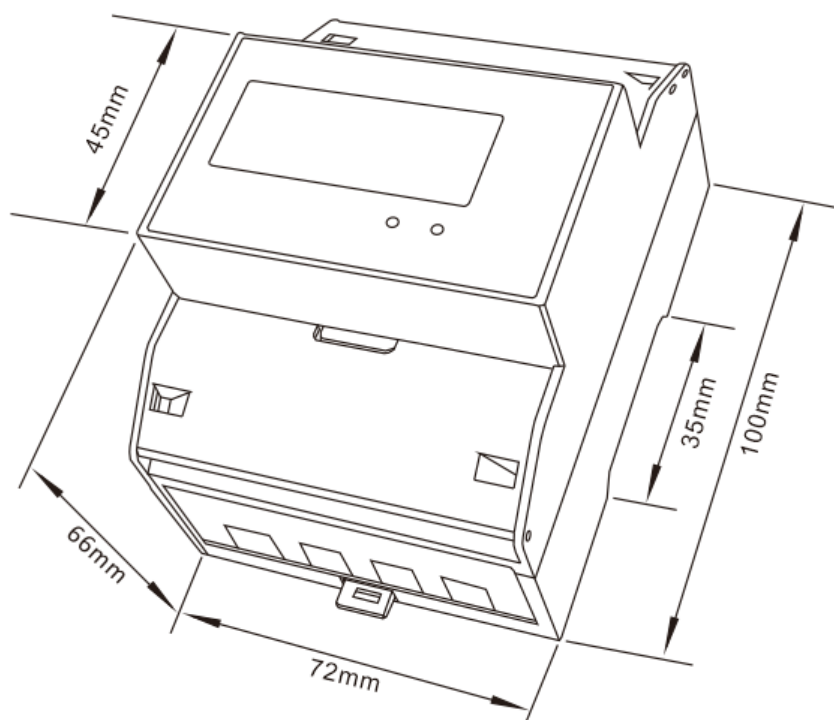




Bedradingschema



Afmetingen



Installatie

